
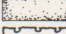



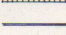
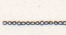


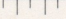
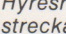


**Bostadsgrupp: Kv Räknehäftet och Räkneordet**  
**Grannskap: Ekholmen**  
**Kommun: Linköping**

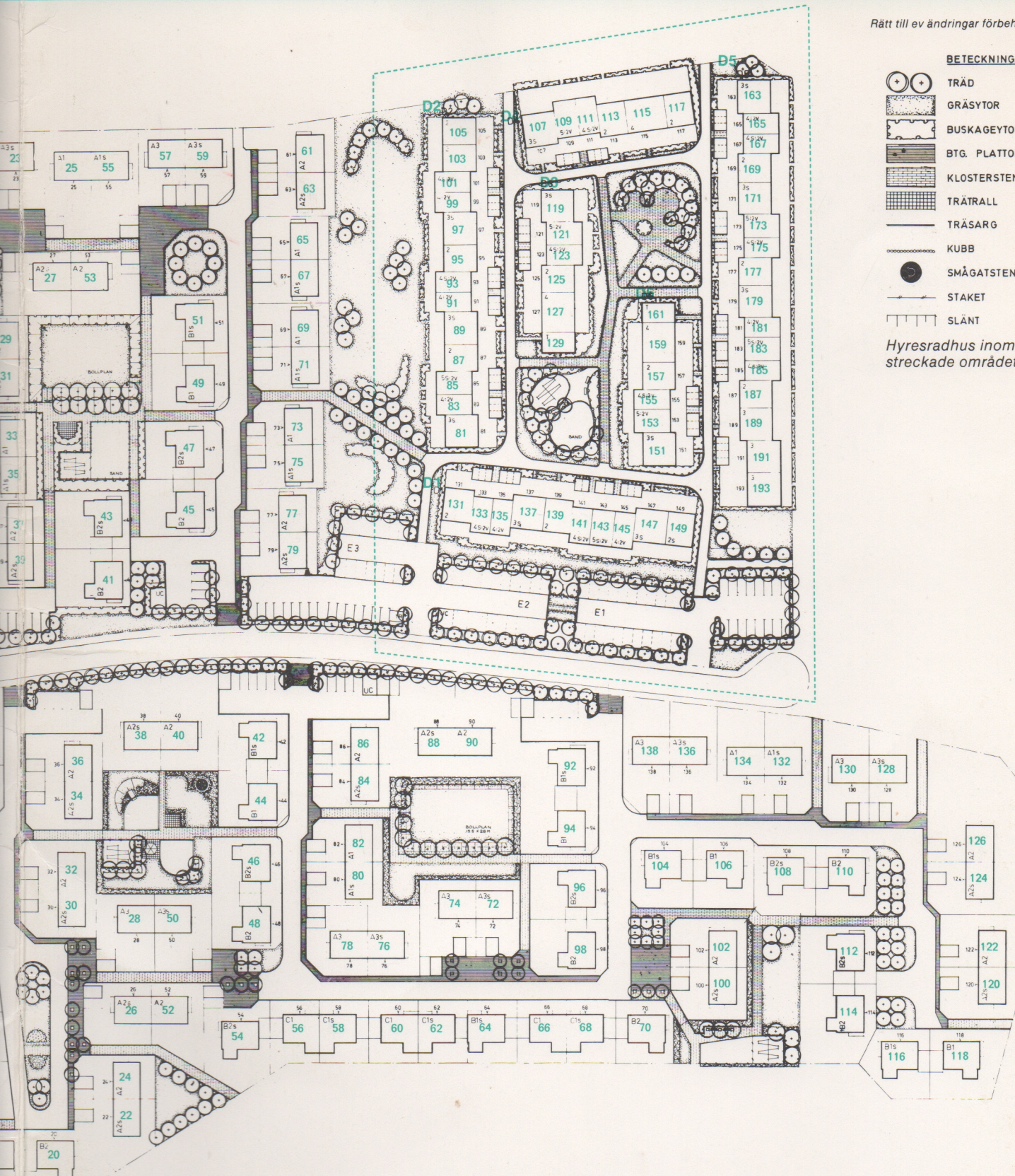
# BOFAKTA

Rätt till ev ändringar förbehålles.

**BETECKNINGAR**

-  TRÄD
-  GRÄSYTOR
-  BUSKAGEYTOR
-  BTG. PLATTOR
-  KLOSTERSTEN
-  TRÄTRALL
-  TRÄSARG
-  KUBB
-  SMÅGATSTEN
-  STAKET
-  SLÄNT

*Hyresradhus inom streckade området*



**Situationsplan över Kv Räknehäftet och Räkneordet**

## Bostadsgruppen

Kv Räknehäftet och Räkneordet består av 109 försäljningshus och 55 st lägenheter till uthyrning.

### FÖRSÄLJNINGSHUSEN

#### Parhus A

58 st lägenheter i 1½ plan med källare. Friliggande kallgarage och carport. A2- och A3-husen har gavel-fönster på övervåningen medan A1-husen har ett extra antal takkupor. A3-husen har även gavel-fönster på bottenvåningen.

#### Parhus B med mellanliggande garage

31 st lägenheter i 1½ plan med källare. Garage i anslutning till huset. B2-husen har gavelfönster på övervåningen medan B1-husen har ett extra antal takkupor.

#### Parhus C

20 st lägenheter i 1½ plan med källare. Garage i anslutning till huset.

#### Allmänt

Samtliga hustyper har en likformig planlösning. Skillnaden är en utbyggnad på B- och C-husen, som innebär c:a 10 m<sup>2</sup> större yta i källar- och bottenplan, samt att C-husen har källarnedgång på långsidan medan A- och B-husen har nedgången på gaveln. Beteckningarna A1 och A1s osv på situationsplanen betyder att A1s-huset är spegelvänt i förhållande till A1-huset. Tomterna varierar mellan 270–400 m<sup>2</sup>.

### HYRESHUSEN

55 st lägenheter i 1 och 1½ plan radhus utan källare.

#### Fördelning

2 R+K	1 VÅN	14 lgh
3 R+K	1 VÅN	11 lgh
4 R+K	1 VÅN	3 lgh
4 R+K	2 VÅN	17 lgh
5 R+K	2 VÅN	7 lgh
3 R+K	Dag- och fritidshem	3 lgh
		<hr/>
		55 lgh

#### Allmänt

Samtliga 5 rums- och 17 st av 4 rumslägenheterna finns i 2 plan. Samtliga lägenheter har uteplats i markplanet och 4- och 5-rumslägenheterna i 2 plan har dessutom balkong på övervåningen. 53 st garageplatser och 31 st parkeringsplatser finns till hyreslägenheterna. Förråd i vindsplan och friliggande kallförråd i markplan hör till varje lägenhet.

### Gemensamhetsanläggningar

Det kommer att bildas en samfällighetsförening, som skall svara för yttre gemensamhetsanläggningar.

#### Hyreshusen

Tvättstugor med helautomatiska tvättmaskiner, centrifug, torktumlare, elmangel, torkrum mm, finns i husen D3 och D6. Nyttjandet är avgiftsfritt. Längsta gångavstånd c:a 80 m. Längsta gångavstånd till cykelförråd och soprum c:a 30 m.

### Trafik

Försäljningshusen har garage på tomten. Det innebär viss trafik i de delarna av området. Den delen av kv Räknehäftet där hyreshusen är belägna, är bilfri. Längsta gångavstånd är där c:a 180 m.

### Lek och rekreation

Inom området kommer ett antal lekplatser att uppföras.

### Social service

3 st trerumslägenheter och 1 st parhus A (2 lägenheter) kommer att tagas i anspråk till 40 (20+20) dag- och fritidshemsplatser. Det blir integrerat dag- och fritidshem med syskongrupper från 1 till 10 år.

### Övrig service

Information om kommersiell och social service i stadsdelen, kommunikationer m m finns att läsa i broschyren LINKÖPING BOSTÄDER 1976–1980, som utgives av fastighetskontoret. Läs den!

### Buller och luftkvalitet

Yttre förhållanden som kontinuerligt kan påverka ljudnivå eller luftkvalitet finns ej inom eller i närheten av området.

### Inflyttningsplan

De första försäljningshusen beräknas vara inflyttningsklara i aug. 1978.

### Förvaltning

#### Byggherre

AB STÅNGÅSTADEN, Västra Vägen 10  
Fack, 580 03 Linköping

#### Information om försäljningshusen

Byggnadsingenjör K. Å. Jacobsson  
och Avdelningschef Laila Johansson

#### Generalentreprenör

Kvissberg & Bäckström Byggnads AB, Linköping

Hyreshusen kommer att förvaltas av byggherren.

## Aktuella adresser i bostadsfrågor

### AKTIEBOLAGET STÅNGÅSTADEN

#### Hyressektionen

*Gatuadress*

Västra vägen 10

*Postadress*

Fack, 580 03 Linköping 3

*Telefon*

Växel 14 62 60

*Expeditionstid*

Måndag – fredag 08.30 – 16.00

Torsdag även 16.00 – 19.00

### LINKÖPINGS KOMMUNS BOSTADSFÖRMEDLING

*Gatuadress*

Storgatan 52

*Postadress*

Box 2085, 580 02 Linköping 2

*Telefon*

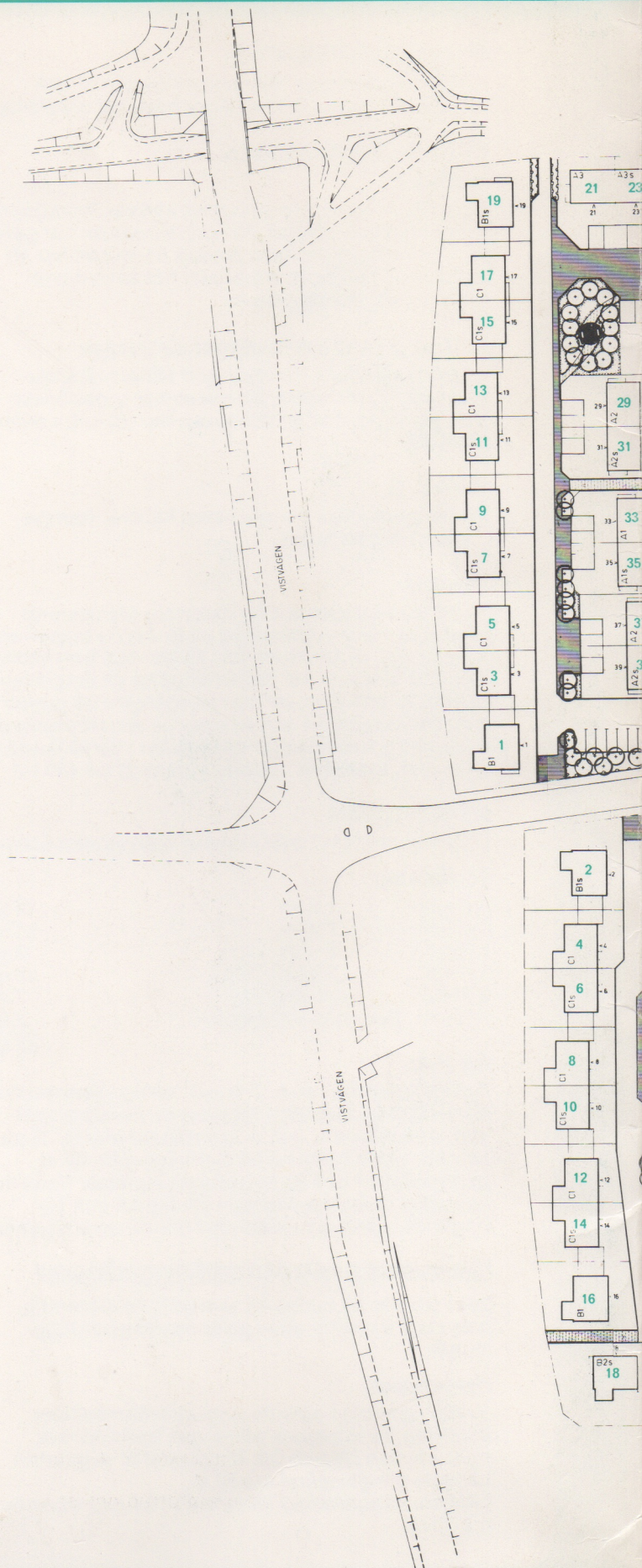
Växel 14 62 80

*Expeditionstid*

Information och utställning

Måndag – fredag 09.00 – 13.00

Torsdag även 17.00 – 19.00

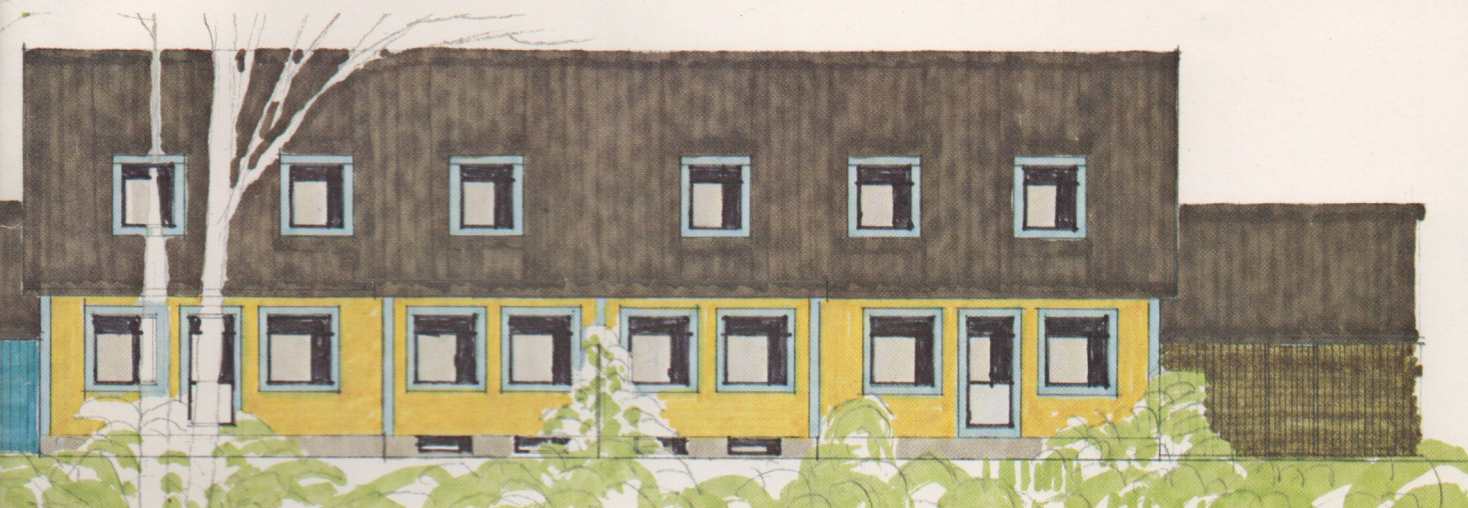


Bostadsgrupp: **Kv Räknehäftet och Räkneordet**  
Grannskap: **Ekholmen**  
Kommun: **Linköping**

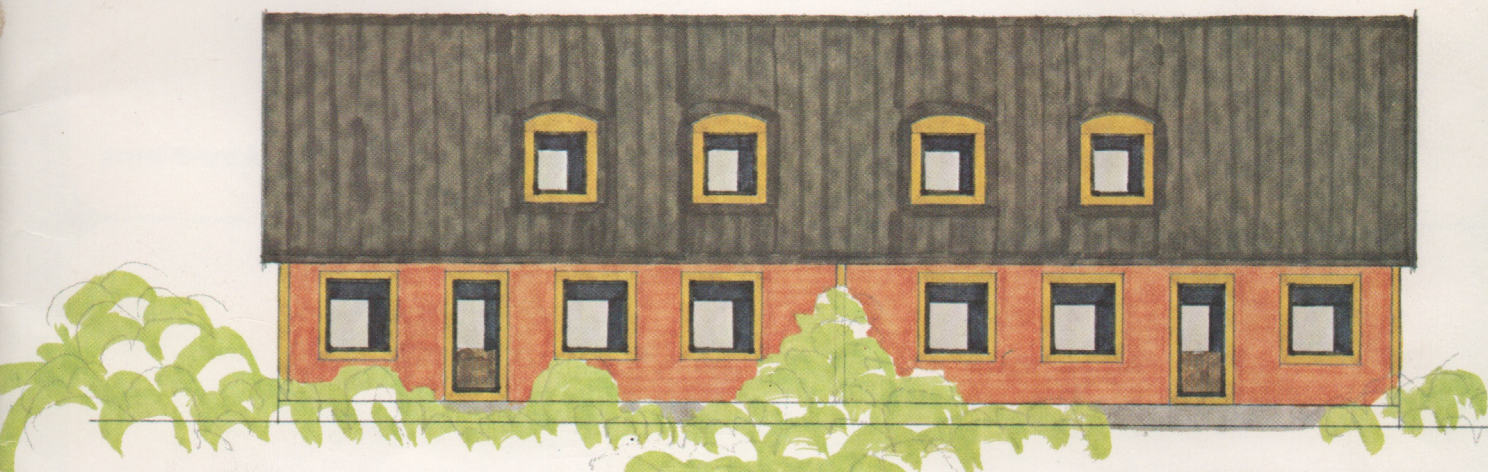
# BOFAKTA

Rätt till ev ändringar förbehålles.

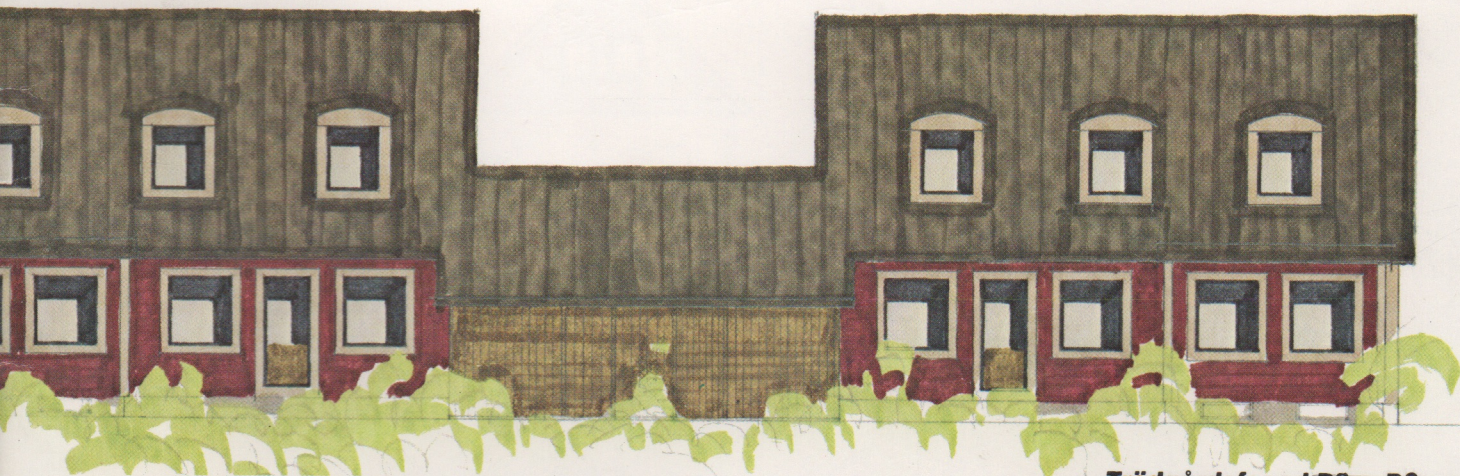
Dessa fasader är exempel på färgsättningen.



**Trädgårdsfasad C1s-C1**



**Trädgårdsfasad A2s-A2**

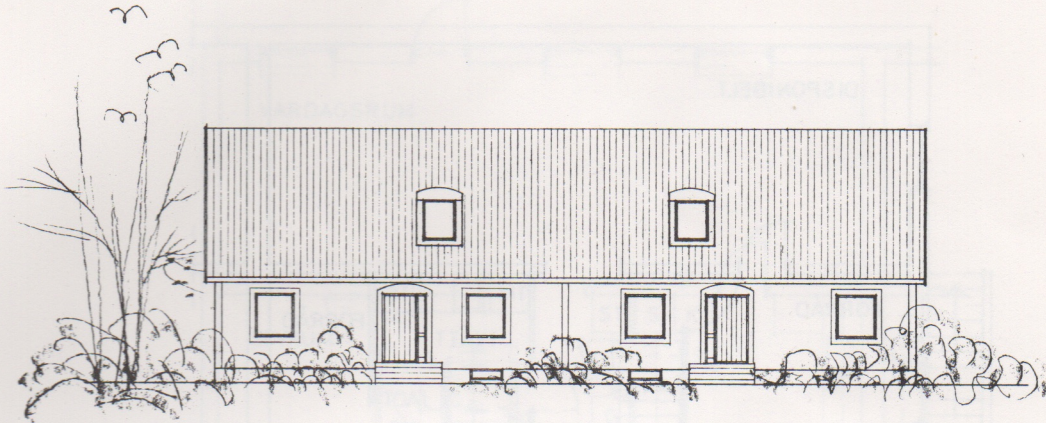


**Trädgårdsfasad B2s-B2**

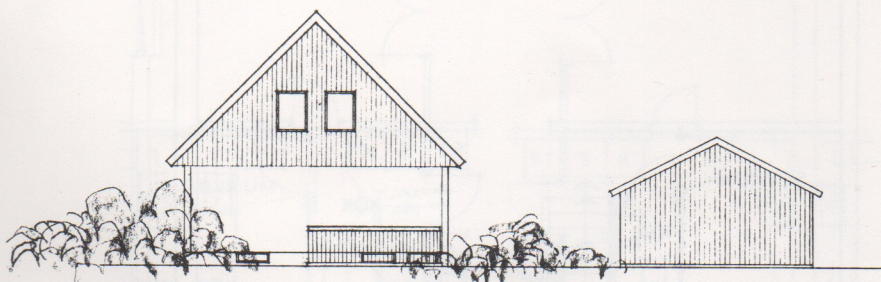
B1s - B1

Hustyp: **Parhus A1**  
Lägenhetsyta: **132,7 m<sup>2</sup>**  
Källaryta: **75,2 m<sup>2</sup>**

Rätt till ev ändringar förbehålles.

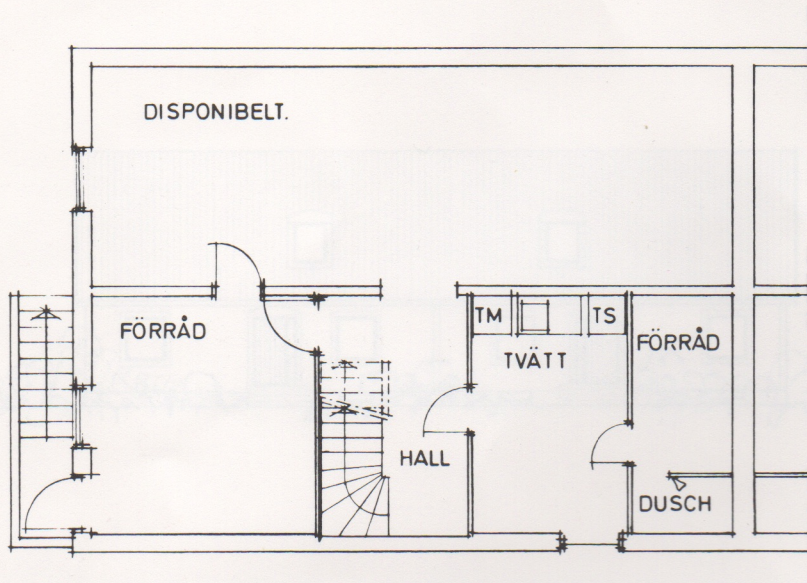


Entréfasad A1–A1s, A2–A2s, A3–A3s



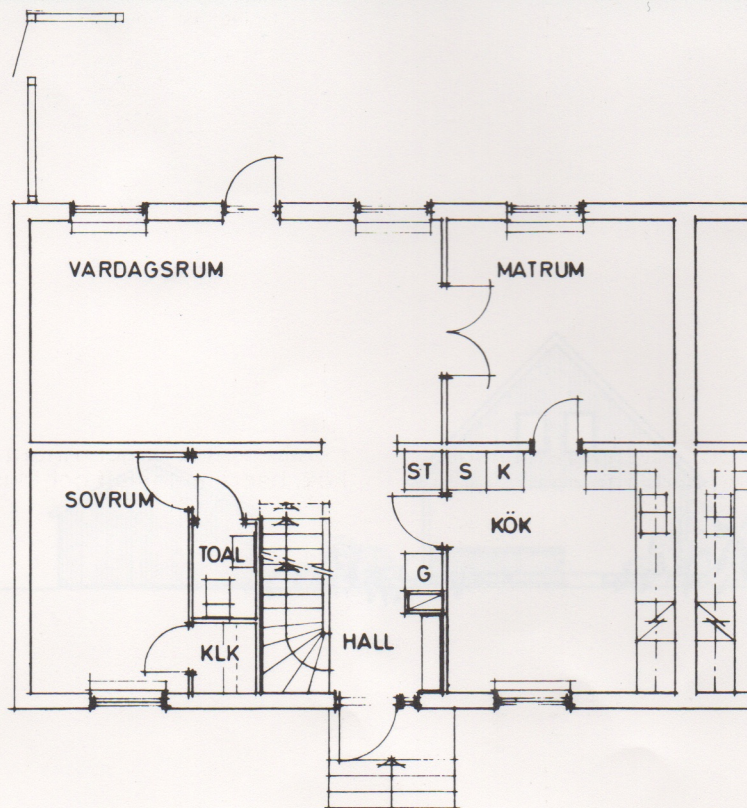
Gavelfasad A2

A1 har inga fönster på gaveln och A3 har fönster BV och ÖV



Källarvåning A1, A2 och A3

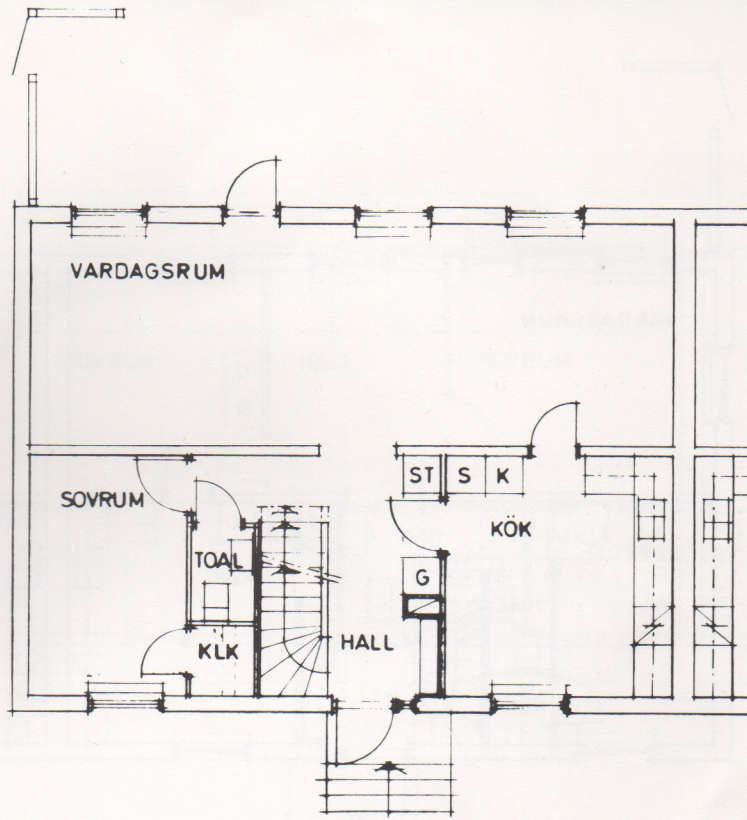
Yta: 75,2 m<sup>2</sup>



Bottenvåning A1 och A2, Grundtyp

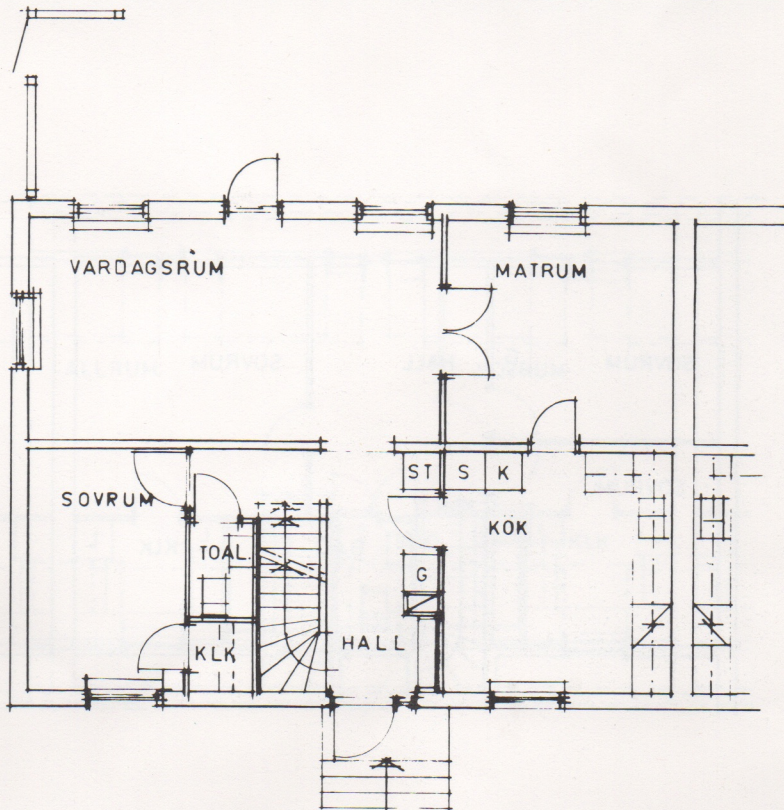
Yta: 76,5 m<sup>2</sup>

Rätt till ev ändringar förbehålles.



Bottenvåning A1 och A2, Alternativ 1

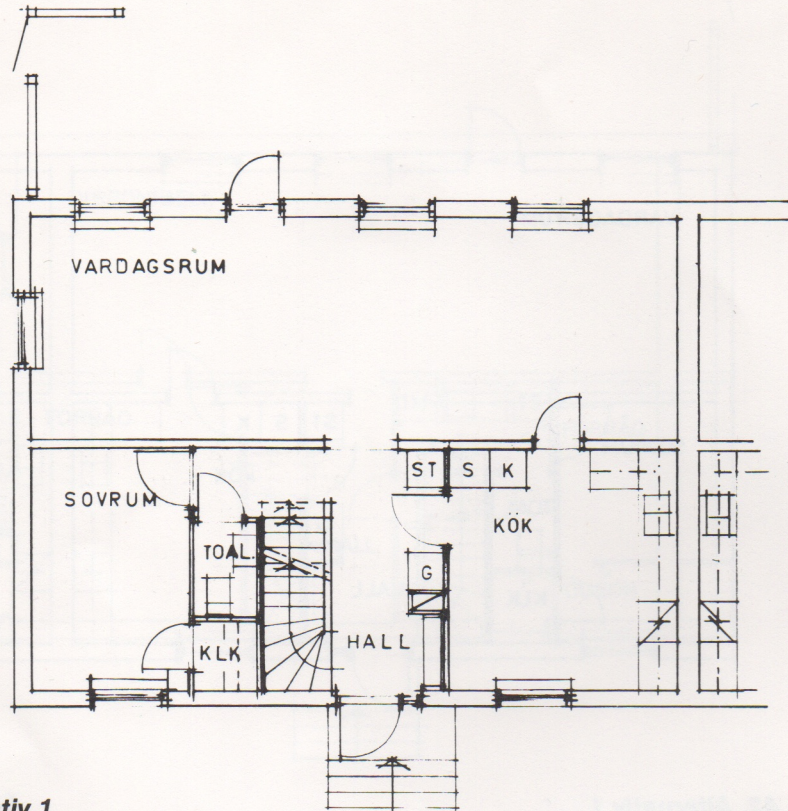
Yta: 76,5 m<sup>2</sup>



Bottenvåning A3, Grundtyp

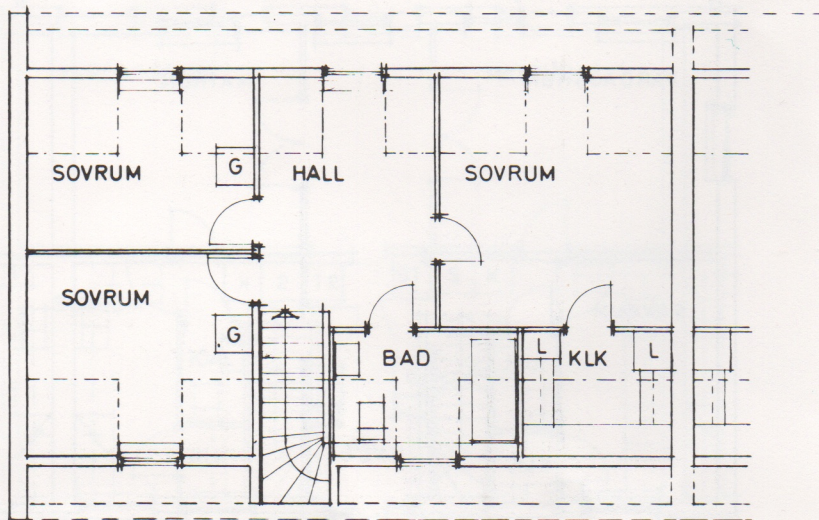
Yta: 76,5 m<sup>2</sup>

Rätt till ev ändringar förbehålles.



Bottenvåning A3, Alternativ 1

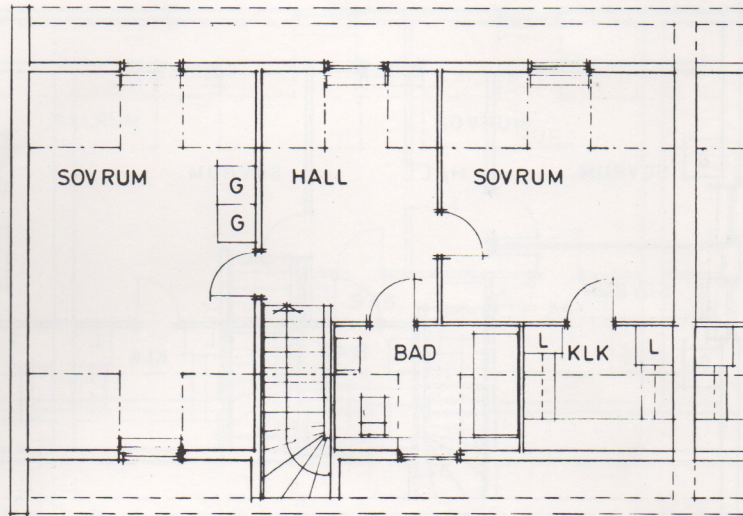
Yta: 76,5 m<sup>2</sup>



Övervåning A1, Grundtyp

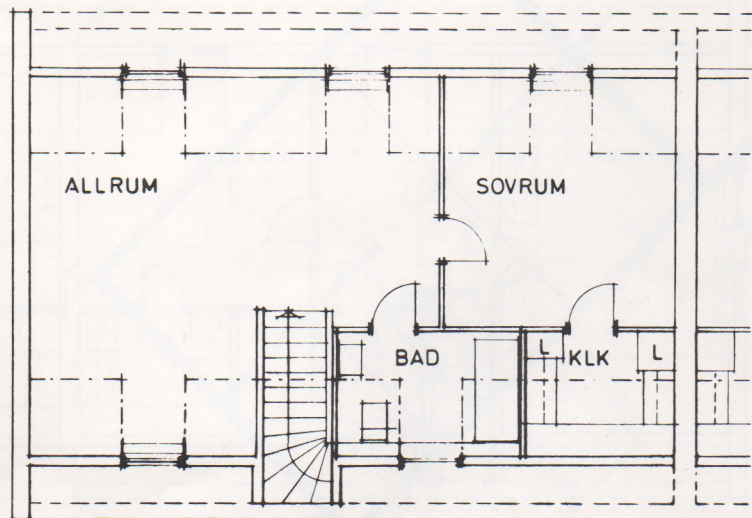
Yta: 56,2 m<sup>2</sup>





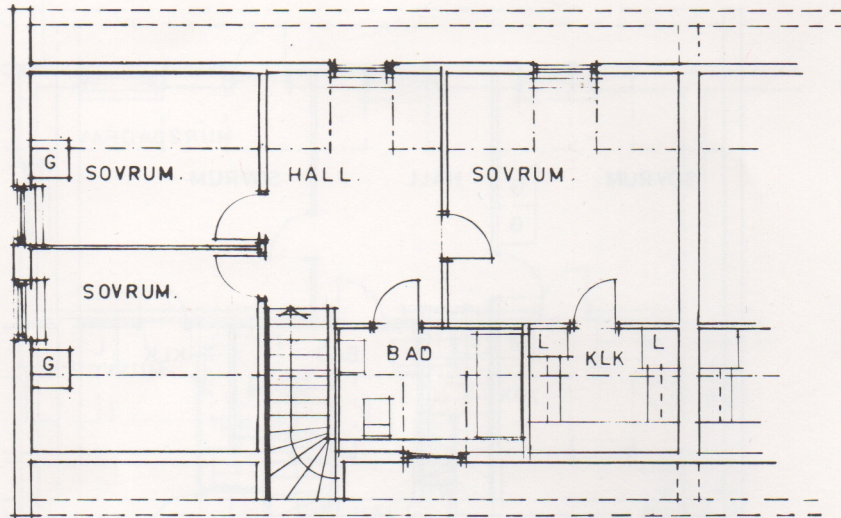
Övervåning A1, Alternativ 1

Yta: 56,2 m<sup>2</sup>



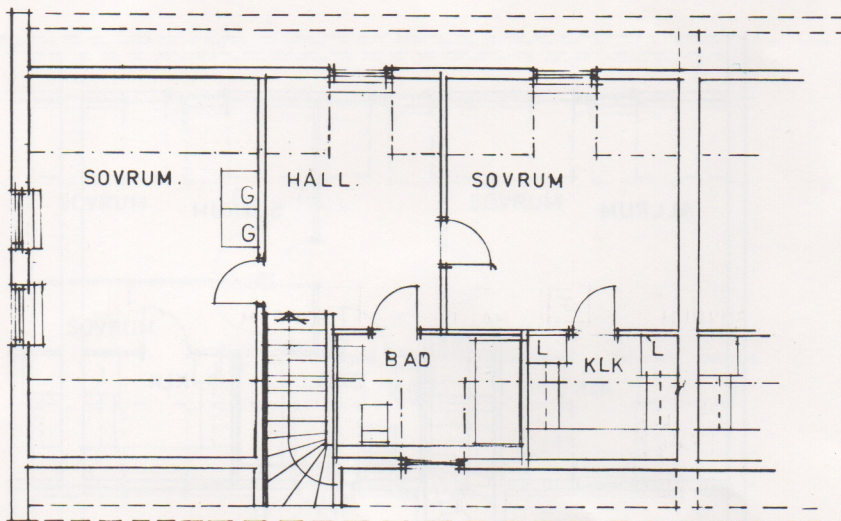
Övervåning A1, Alternativ 2

Yta: 56,2 m<sup>2</sup>



Övervåning A2 och A3, Grundtyp

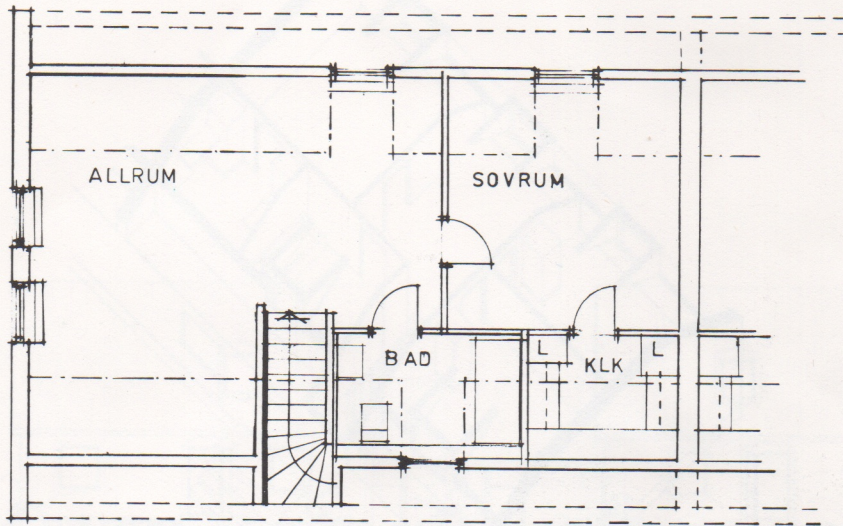
Yta: 56,2 m<sup>2</sup>



Övervåning A2 och A3, Alternativ 1

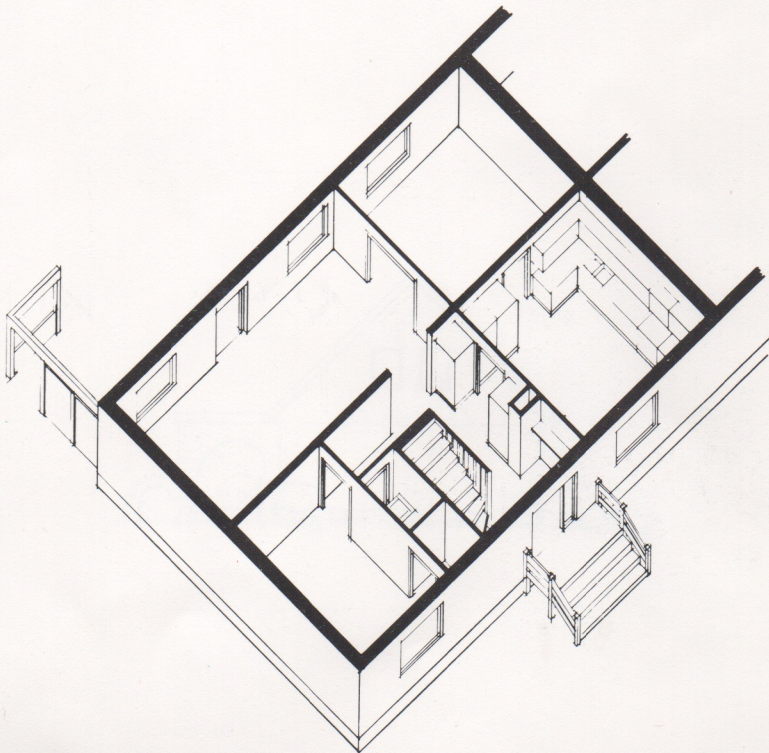
Yta: 56,2 m<sup>2</sup>

Rätt till ev ändringar förbehålles.

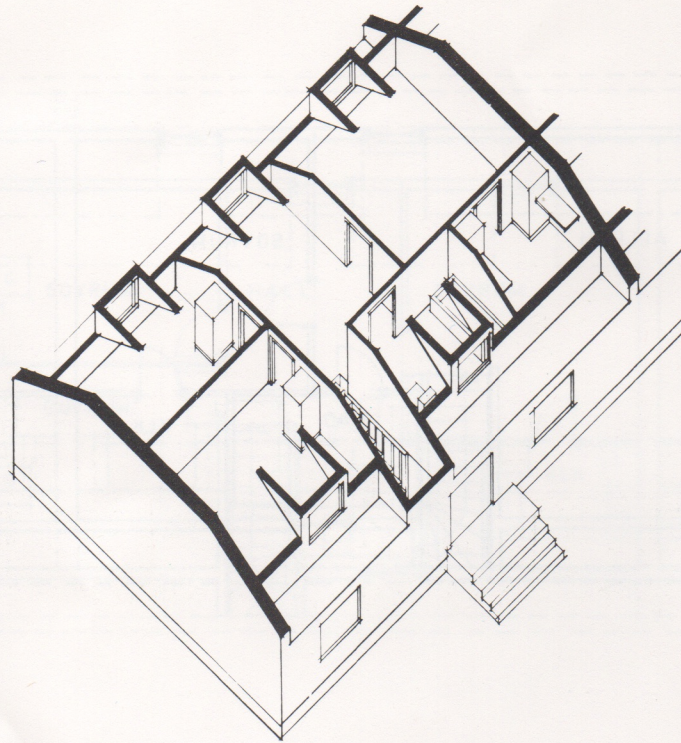


Övervåning A2 och A3, Alternativ 2

Yta: 56,2 m<sup>2</sup>



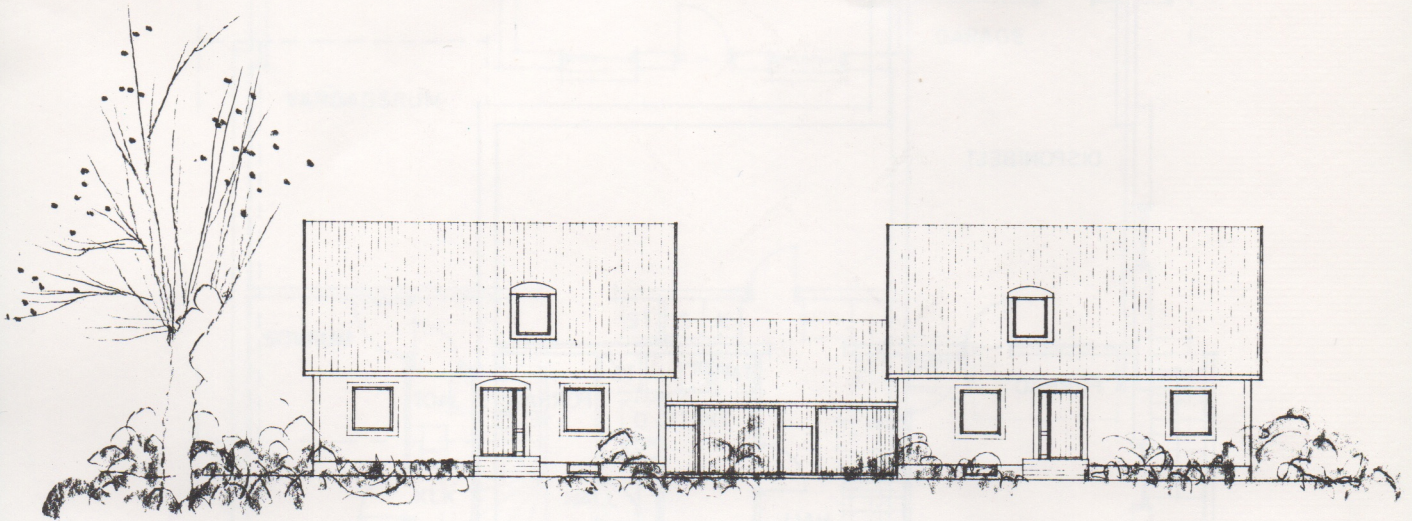
Parallellperspektiv A1 bottenvåningen, Grundtyp



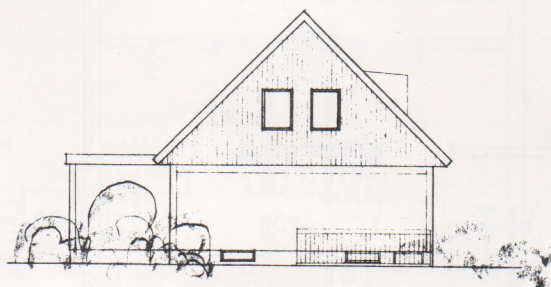
**Parallelperspektiv A1 övervåningen, Grundtyp**

Hustyp: **Parhus med mellanliggande garage B1 och B2**  
Lägenhetsyta: **144,1 m<sup>2</sup>**  
Källaryta: **85,5 m<sup>2</sup>**

Rätt till ev ändringar förbehålles.

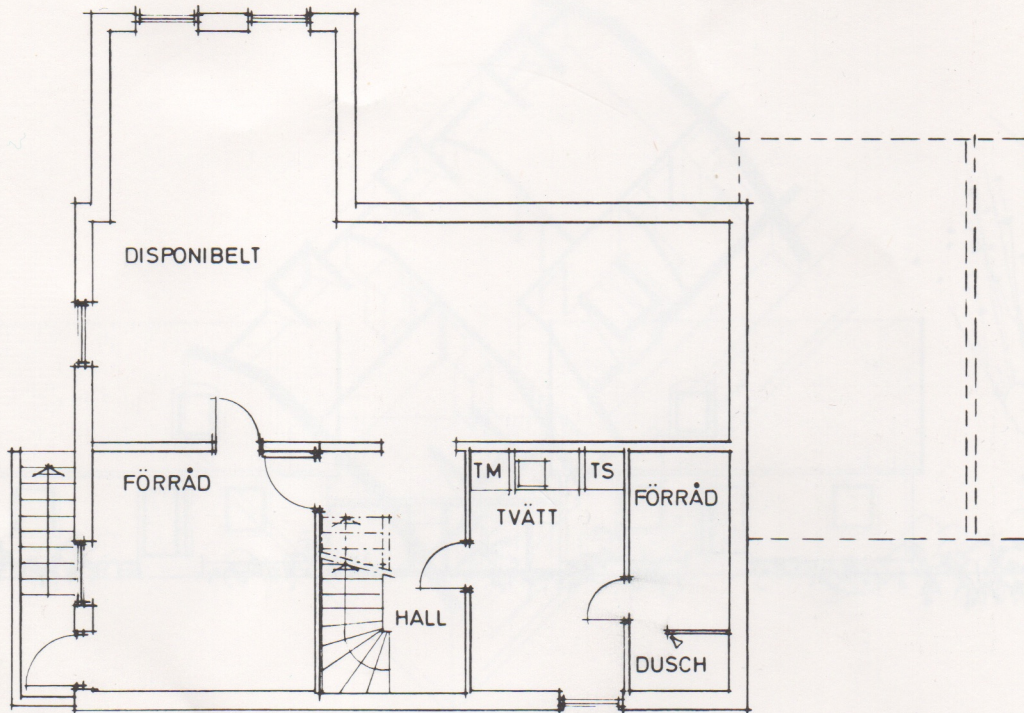


Entréfasad B2 och B2s



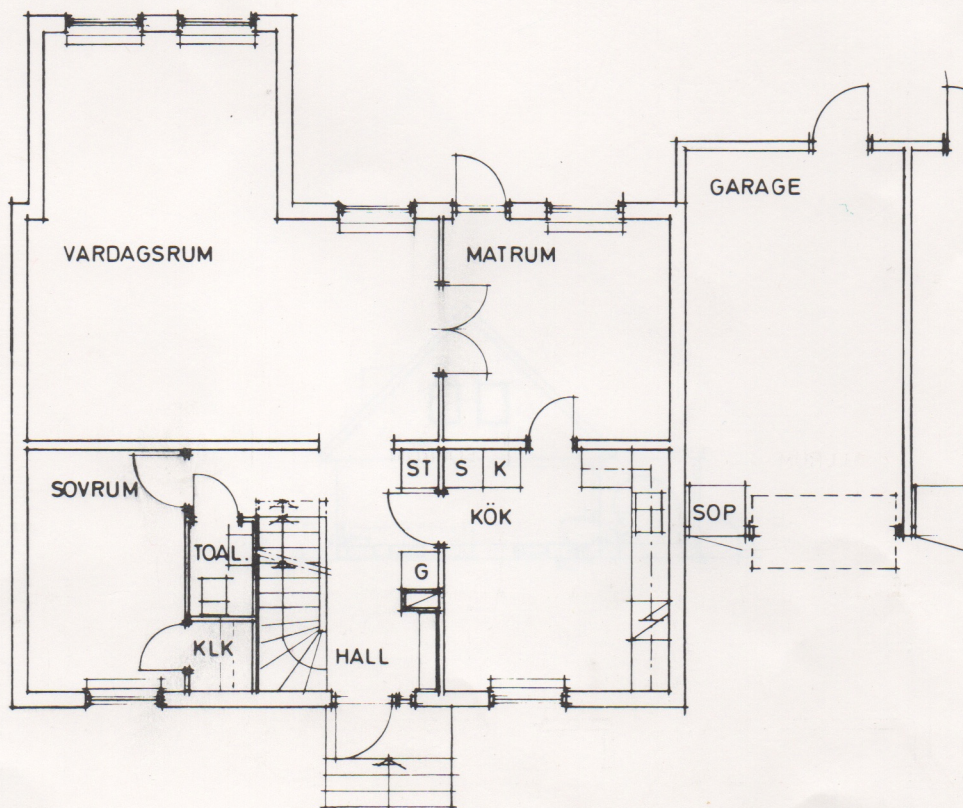
Gavelfasad B2

B1 har inga gavelfönster



Källarvåning B1 och B2

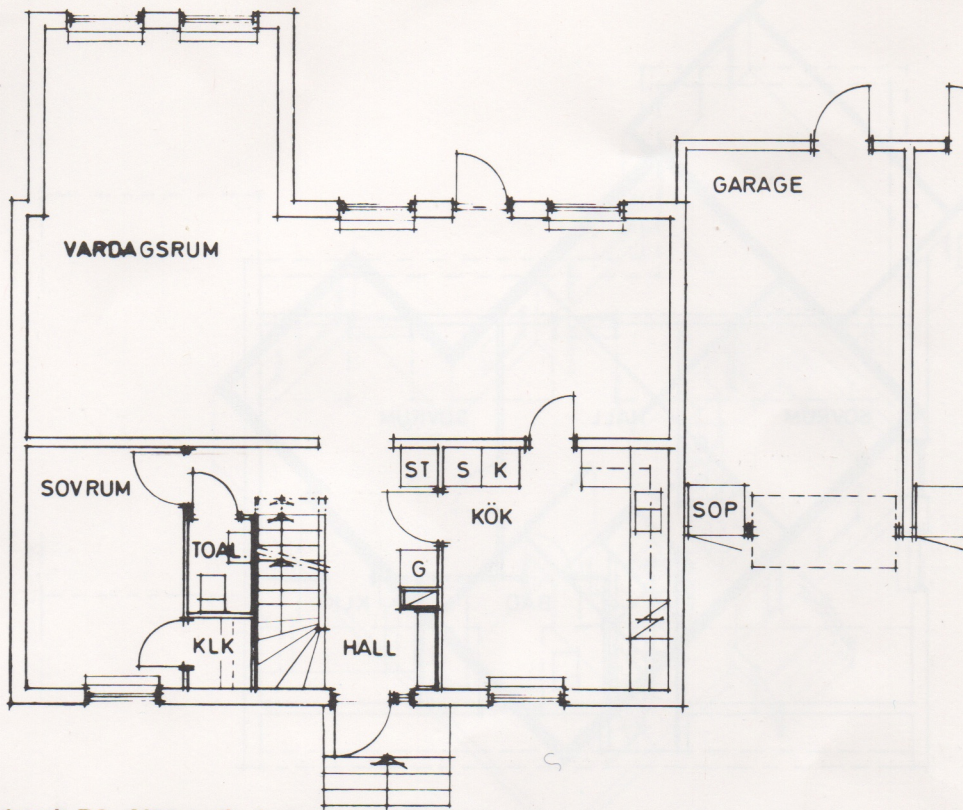
Yta: 85,5 m<sup>2</sup>



Bottenvåning B1 och B2, Grundtyp

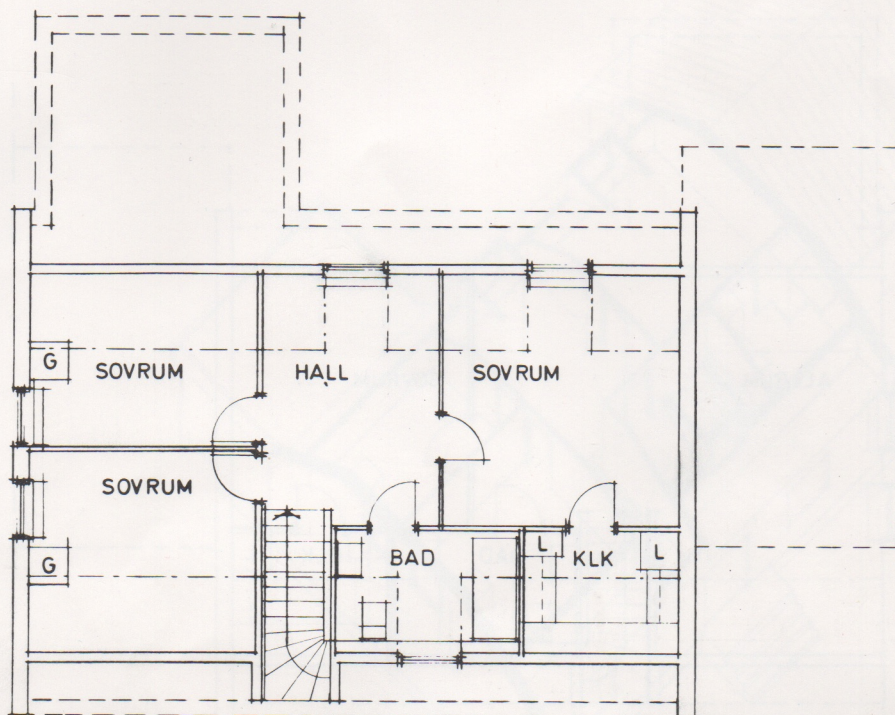
Yta: 87,6 m<sup>2</sup>

Rätt till ev ändringar förbehålles.



Bottenvåning B1 och B2, Alternativ 1

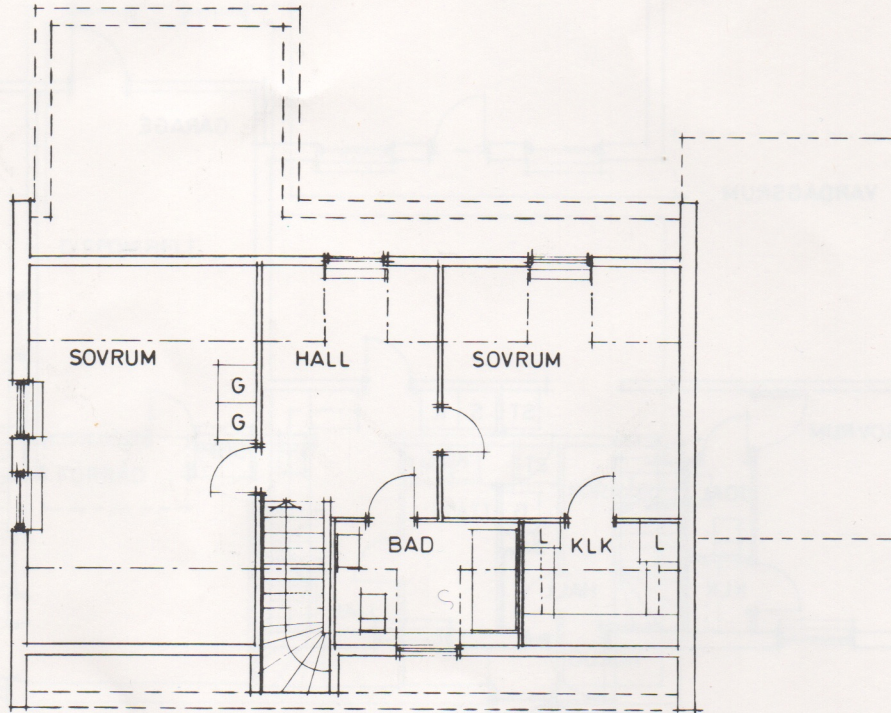
Yta: 87,6 m<sup>2</sup>



Övervåning B2, Grundtyp

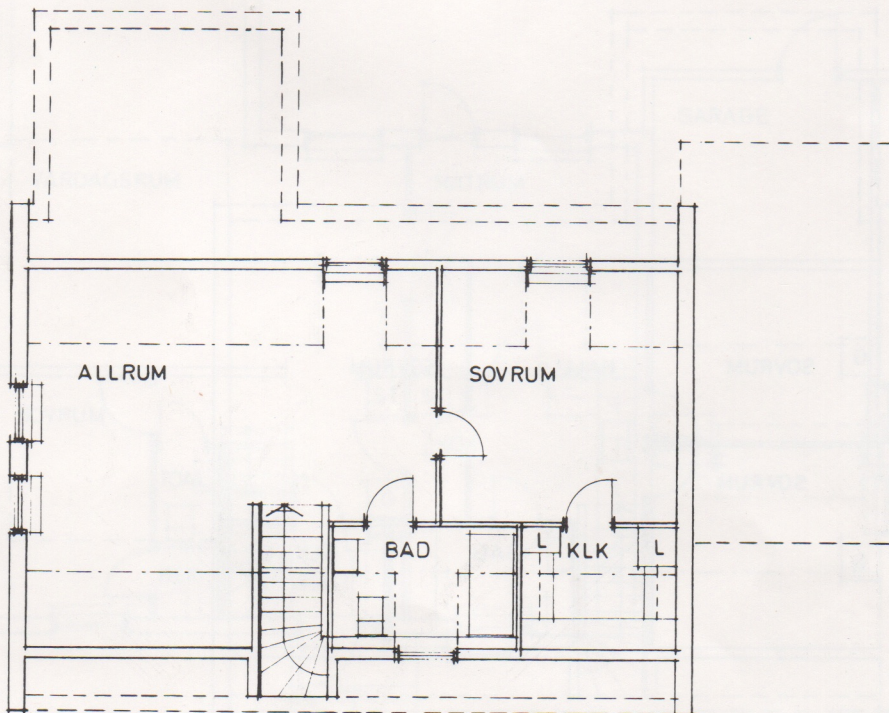
ÖV B1 samma som C1

Yta: 56,5 m<sup>2</sup>



**Övervåning B2, Alternativ 1**  
ÖV B1 samma som C1

Yta: 56,5 m<sup>2</sup>

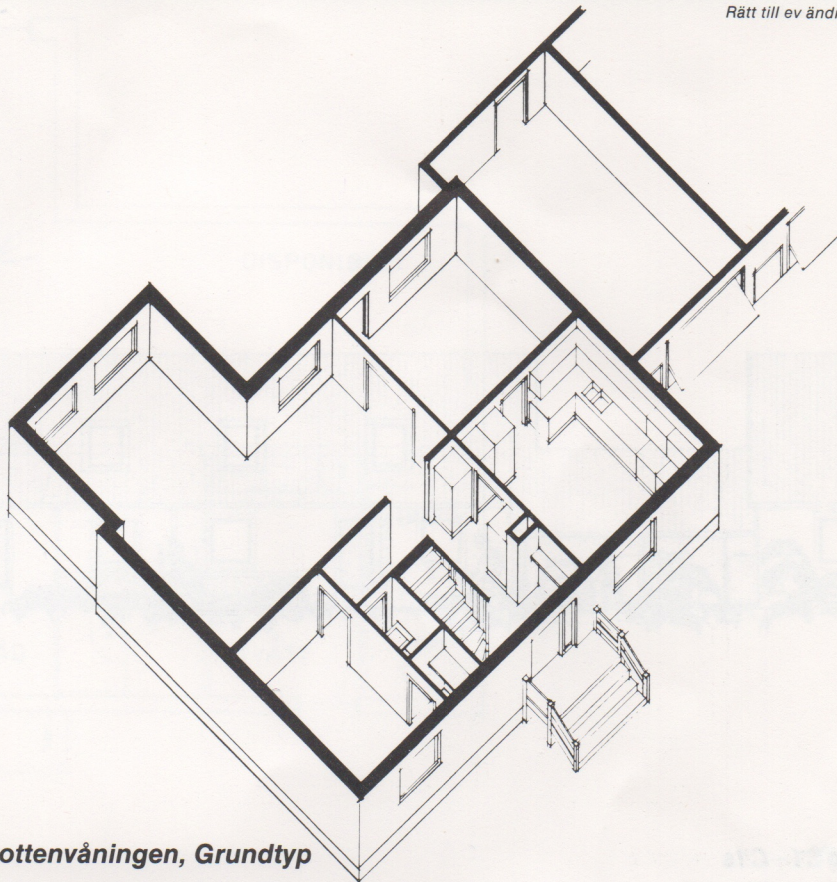


**Övervåning B2, Alternativ 2**  
ÖV B1 samma som C1

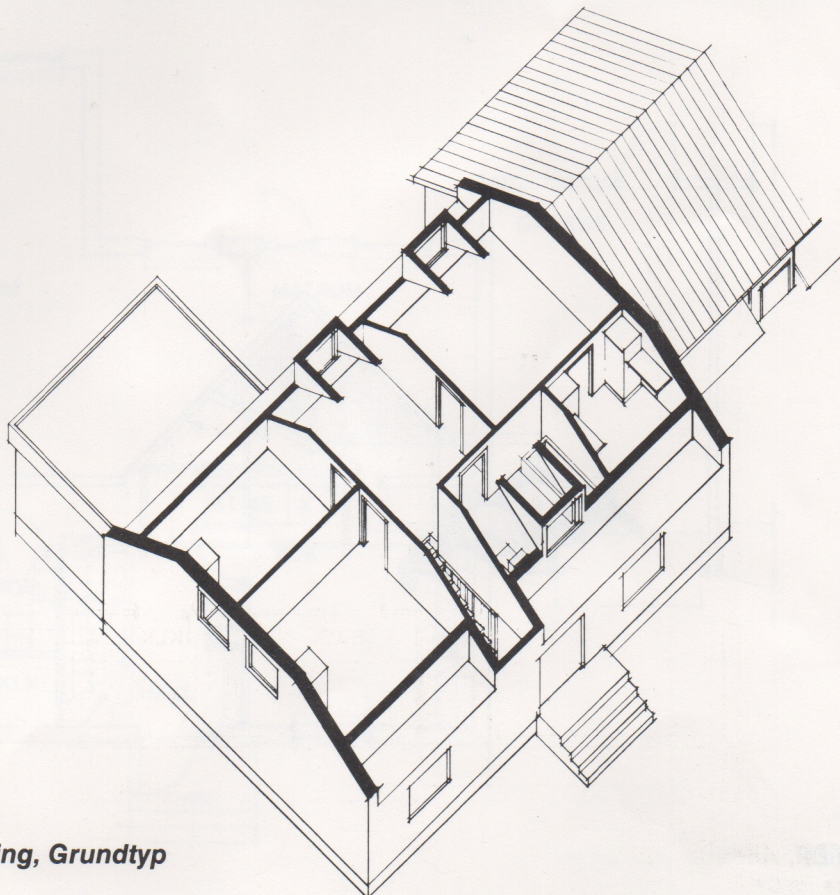
Yta: 56,5 m<sup>2</sup>



Rätt till ev ändringar förbehålles.



**Parallellperspektiv B1 och B2 bottenvåningen, Grundtyp**



**Parallellperspektiv B2 övervåning, Grundtyp**

Hustyp: **Parhus C1**

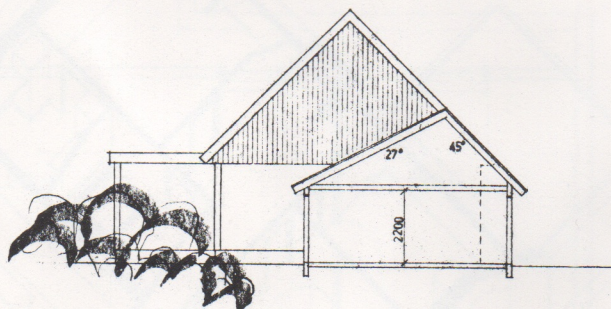
Lägenhetsyta: **143,8 m<sup>2</sup>**

Källaryta: **86,2 m<sup>2</sup>**

Rätt till ev ändringar förbehålles.

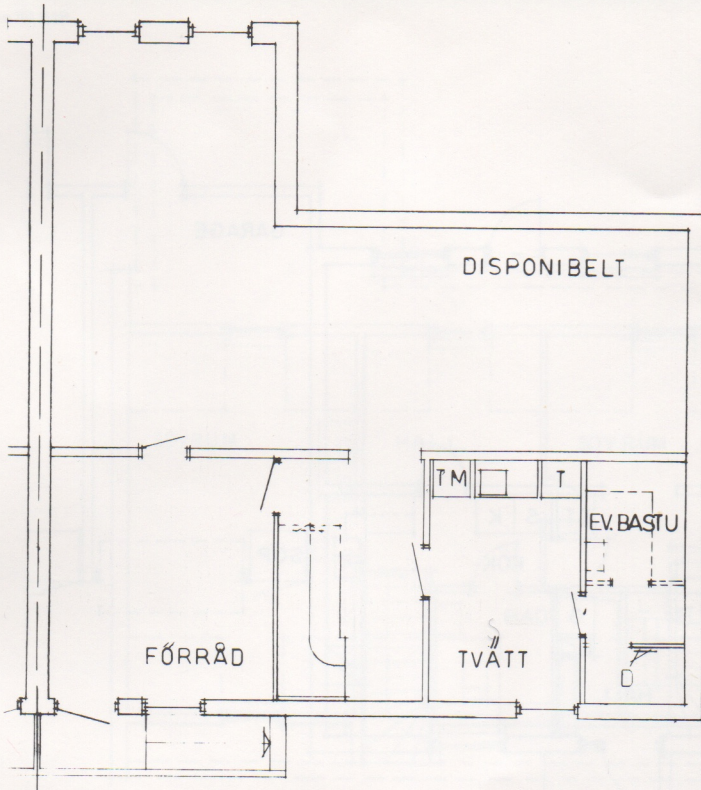


**Entréfasad C1-C1s**



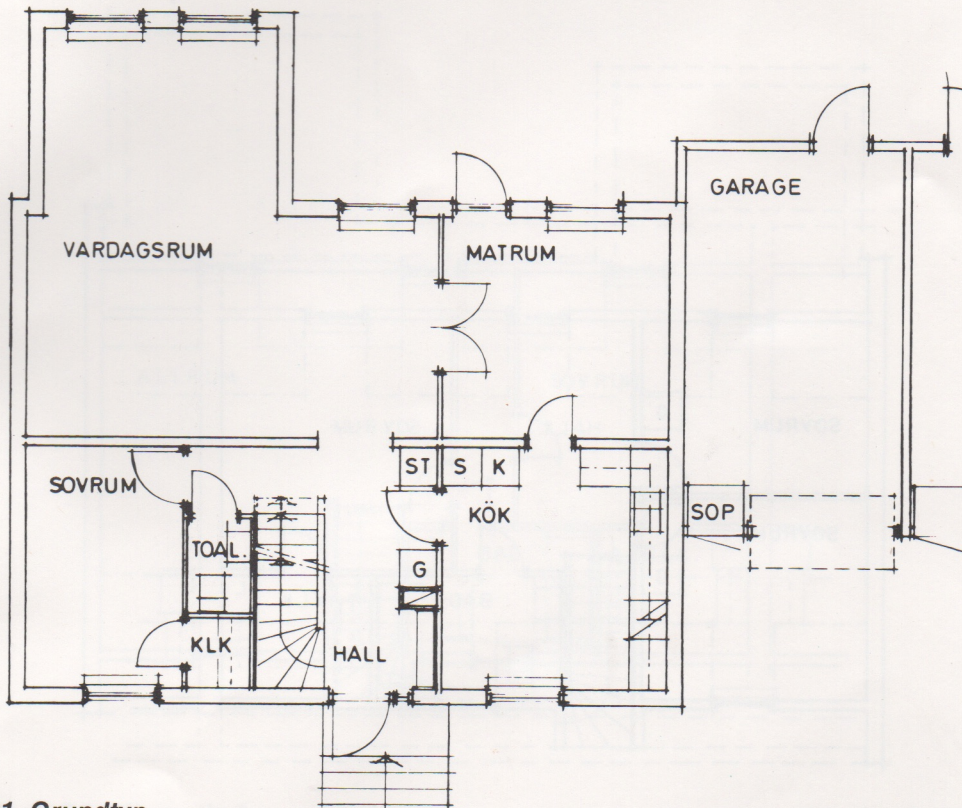
**Gavelfasad C1**

Rätt till ev ändringar förbehålles.



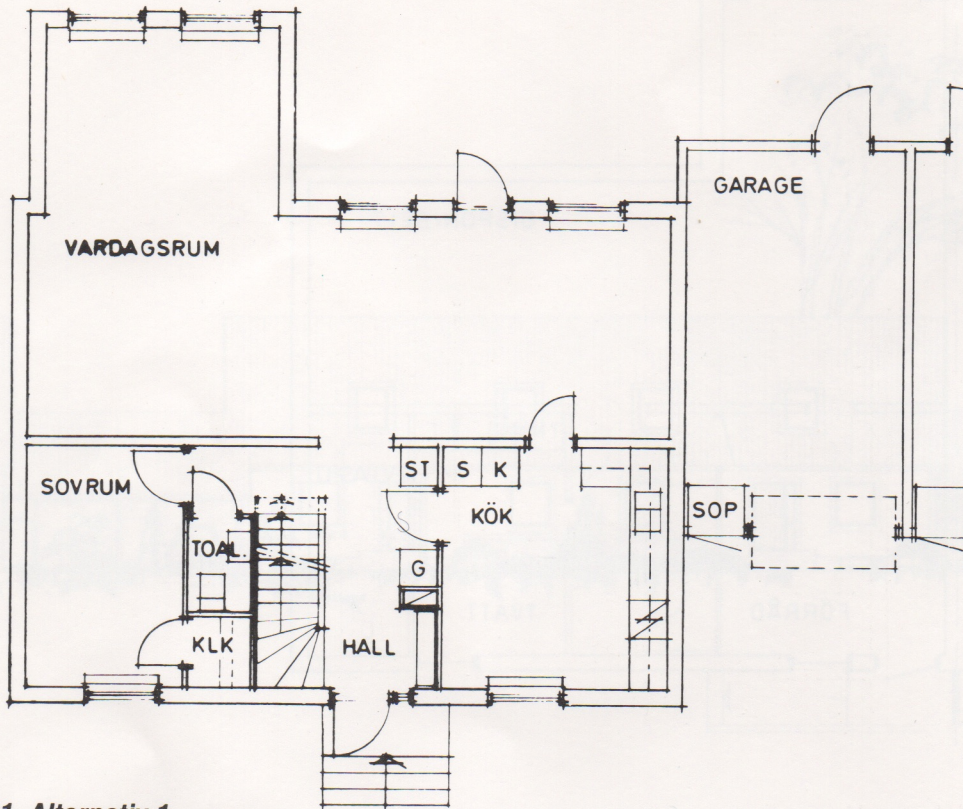
Källarvåning C1

Yta: 86,2 m<sup>2</sup>



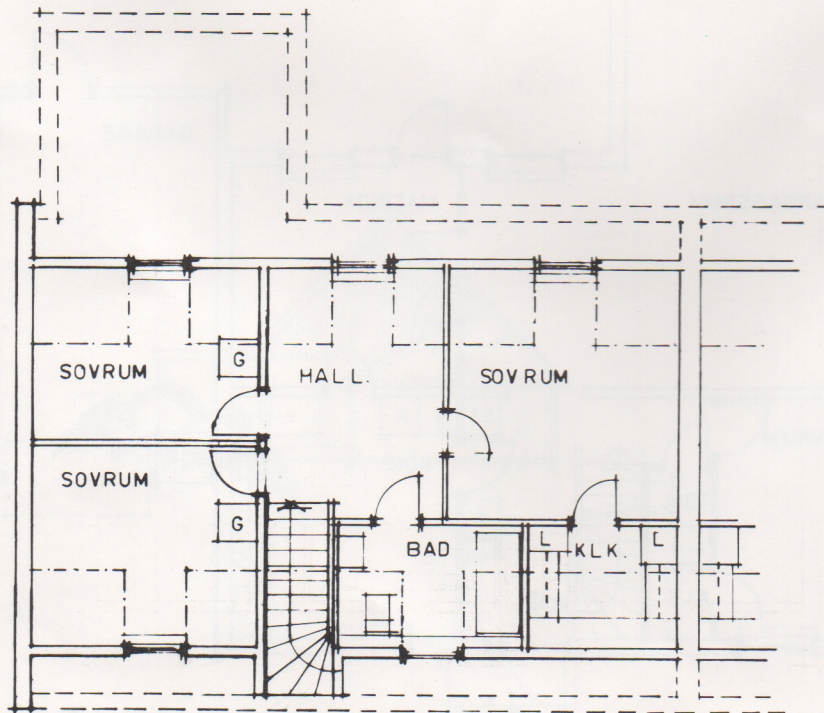
Bottenvåning C1, Grundtyp

Yta: 87,6 m<sup>2</sup>



Bottenvåning C1, Alternativ 1

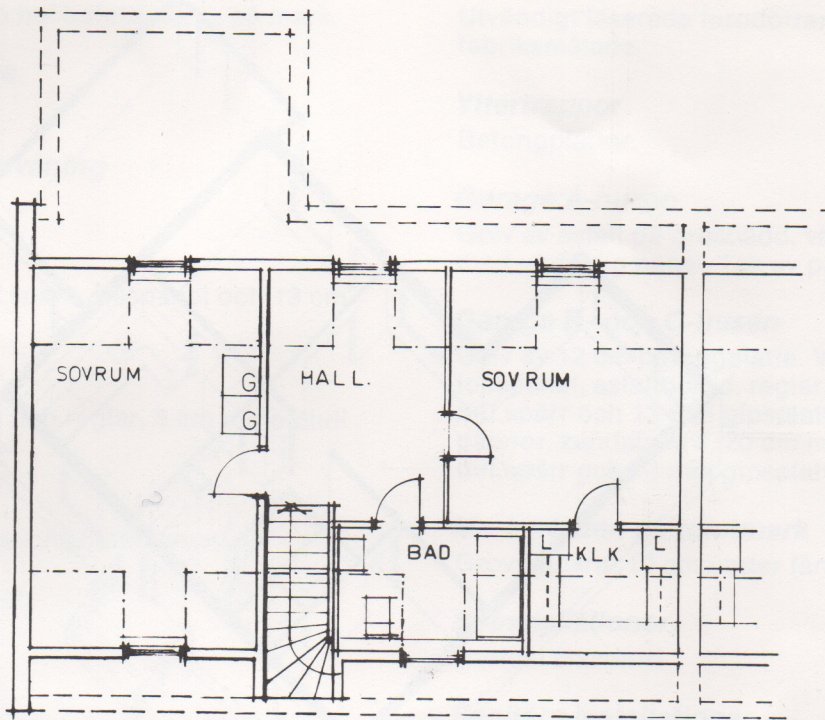
Yta: 87,6 m<sup>2</sup>



Övervåning C1 och B1, Grundtyp

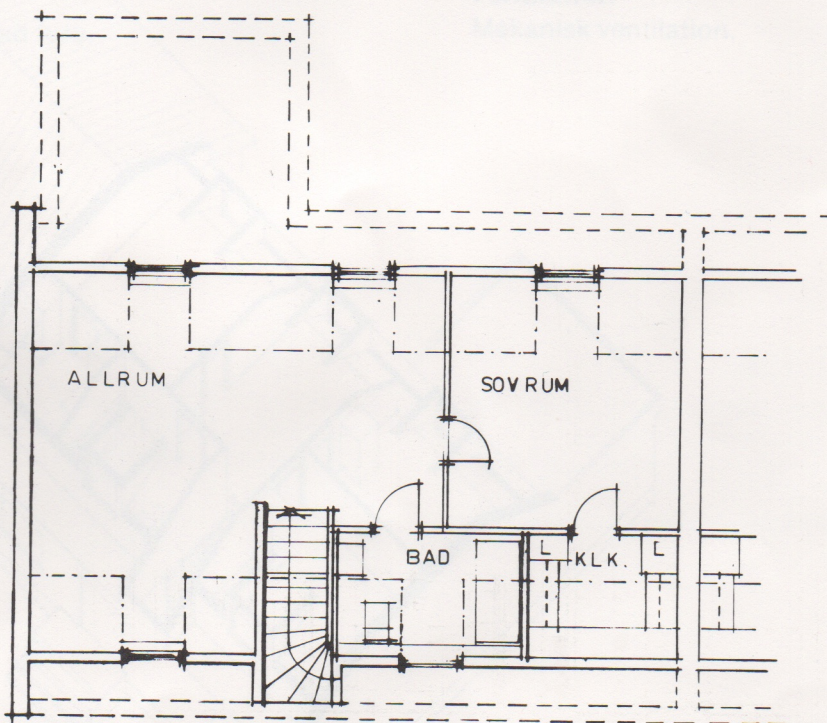
Yta: 56,2 m<sup>2</sup>

Rätt till ev ändringar förbehålles.



Övervåning C1 och B1, Alternativ 1

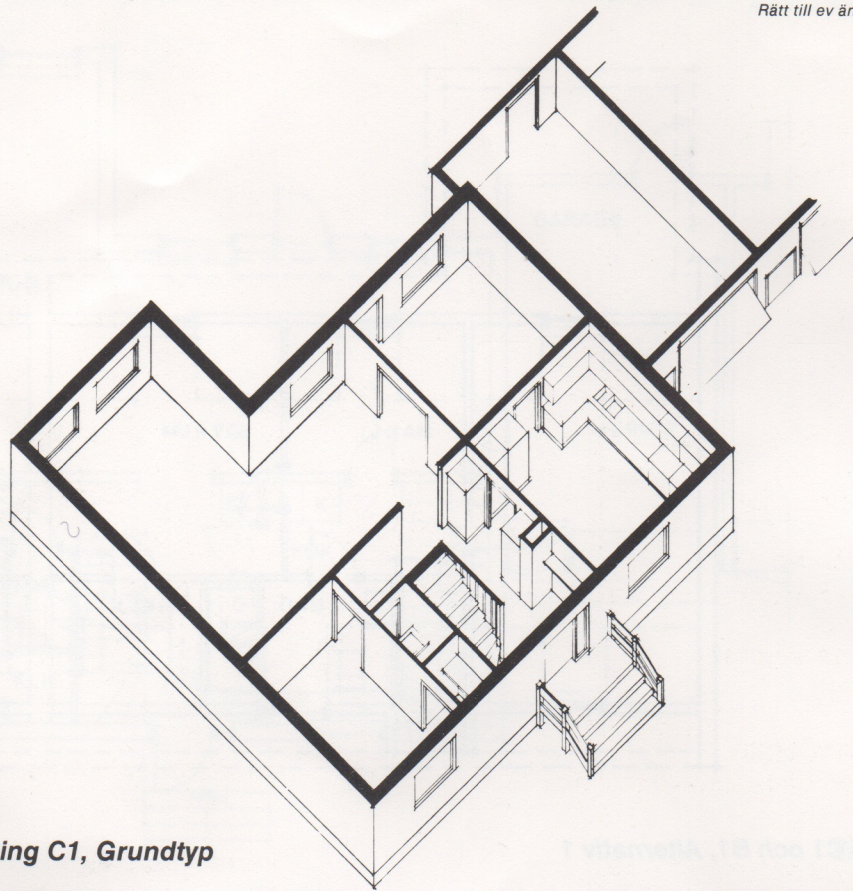
Yta: 56,2 m<sup>2</sup>



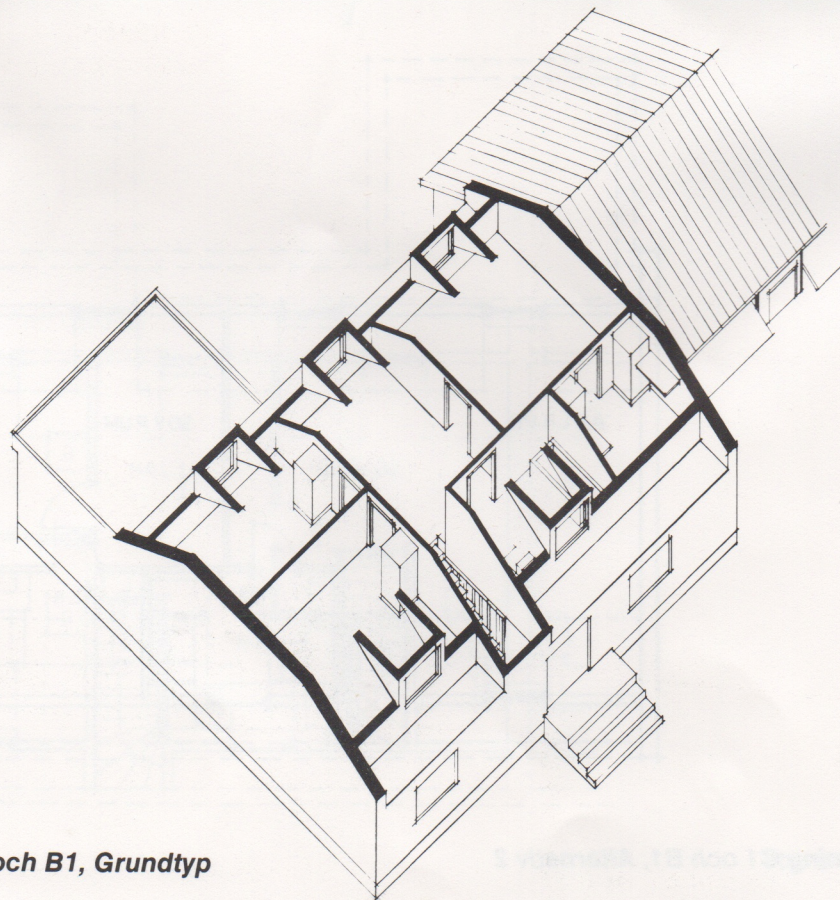
Övervåning C1 och B1, Alternativ 2

Yta: 56,2 m<sup>2</sup>

Rätt till ev ändringar förbehålles.



**Parallellperspektiv bottenvåning C1, Grundtyp**



**Parallellperspektiv övervåning C1 och B1, Grundtyp**

# Teknisk beskrivning

## **Källargrund**

15 cm leca och 20 cm hel betongplatta på mark.

## **Bjälklag över källare**

20 cm lättbetong.

## **Bjälklag över bottenvåning**

20 cm lättbetong.

## **Hanbjälklag**

24 cm mineralull, diff.spärr, glespanel och 13 cm gipsplattor.

## **Yttervägg källare**

18 cm betong, 34×95 mm reglar, 8 cm mineralull och 13 mm gipsplattor.

## **Yttervägg våning**

Spritputs, 25 cm lättbetong/lättelement.

## **Bärande innerväggar**

15 cm betong.

## **Övriga innerväggar**

Regelvägg, på båda sidor klädd med 13 mm gipsplattor.

## **Yttertak**

Betongtakpannor.

## **Fönster**

3-glas fönster, laserad furu.

## **Dörrar**

Utvändigt laserade furudörrar, innerdörrar fabriksmålade.

## **Yttertrappor**

Betongplattor.

## **Garage A-husen**

Golv av asfalt på grusbädd, väggar av regelstomme med utvändig panel. Tak av papp lagd på plyfa.

## **Garage B- och C-husen**

Golv av 12 cm betongplatta. Väggar av utvändig lockpanel, asfaltboard, reglar, 10 cm mineralull, diff.spärr och 13 mm gipsplattor. Tak av betongpannor, zandaboard, 20 cm mineralull, glespanel, diff.spärr och 13 mm gipsplattor.

## **Markarbeten på tomtmark**

Grovplanerat 10 cm under färdig nivå.

## **El-installationer**

Normal standard.

## **Sanitära installationer**

Normal standard.

## **Värme**

Fjärrvärme levererad från undercentral.

## **Ventilation**

Mekanisk ventilation.

**Källare**

	GOLV	VÄGGAR	TAK
Disp. rum	Omålat	Omålat	Omålat
Förråd	Omålat	Omålat	Omålat
Tvätttrum	Omålat	Målat	Målat
Trapphall	Omålat	Målat	Målat
Förrum till ev. bastu	Omålat	Omålat	Omålat
Ev. bastu	Omålat	Omålat	Omålat
Ev. duschrum	Omålat	Omålat	Omålat

**Bottenvåning**

	Plastmatta	Tapet	Målat
Entréhall	Plastmatta	Tapet	Målat
Kök	Plastmatta	Målat	Målat
Matrum	Plastmatta	Tapet	Målat
Vardagsrum <i>nålfilt</i>	Plastmatta	Tapet	Målat
Sovrum	Plastmatta	Tapet	Målat
Toalett	Plastmatta	Vinyltapet	Målat
Klädkammare	Omålat	Omålat	Omålat

**Övervåning**

	Plastmatta	Tapet	Målat
Hall	Plastmatta	Tapet	Målat
Sovrum (3 st)	Plastmatta	Tapet	Målat
Badrum	Plastmatta	Vinyltapet	Målat
Klädkammare	Omålat	Omålat	Omålat

Garage A-husen	Asfalt	Omålat	Omålat
Garage B- och C-husen	Träskurad betong	Omålat	Omålat

**Källare**

**Tvätttrum**  
Tvättmaskin, tvättbänk och torkskåp.

**Bottenvåning**

**Hall**  
Kapphylla, garderob och städsåp.

**Kök**  
El-spis 4 plattor, spiskåpa, kyl/frys, fabriksmålad skåpsinredning samt speceriskåp med pappershållare.

**Toalett**  
Toalettstol, tvättställ, spegel, handukshängare, klädkrok, medicinskåp och toalettpappershållare.

**Klädkammare**  
Hyllinredning.

**Övervåning**

**Badrum**  
Badkar, toalettstol, tvättställ, badrumsskåp, handukshängare, klädkrok och toalettpappershållare.

**Klädkammare**  
Fabriksmålad skåp- och hyllinredning.

**Sovrum (2 st)**  
Fabriksmålad skåpinredning.

**Hall**  
Tacklucka till vindsutrymme.

**Garage**  
Sopskåp, mätarskåp och el-uttag.

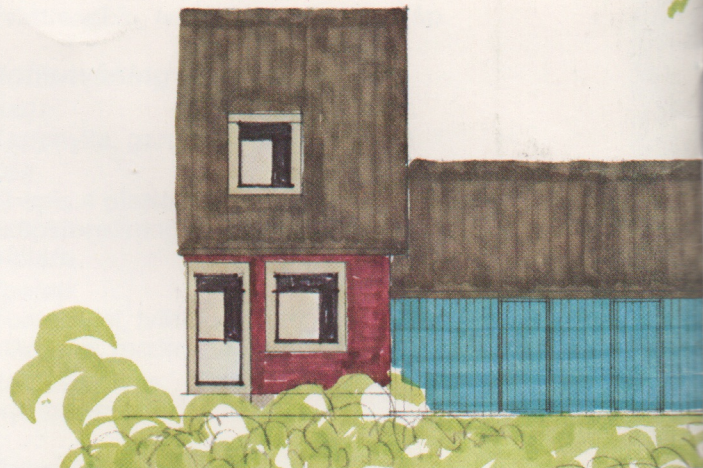
**Övrigt**  
Fönsterbänkar av marmor. Invändiga trappor av furu, planstegen belagda med nålfiltmatta. Handledare, räcke och barriär av furu.

**Tillvalsmöjligheter**

Alternativa planlösningar. Bottenvåning ett alt. och övervåning två alt. enligt bifogade ritningar. Bastu och dusch med inredning i källare. Golvbeläggning och väggbeklädnader. Val mellan olika standardfärger eller standardfanér till skåpluckor i köket.

Porslin i olika färger. Andra typer av blandare till kök, badrum, toalett och dusch. Tilläggskostnader för tillval av tapeter och golvmaterial betalas av husköparen direkt till leverantören. Tilläggskostnader för övriga tillval betalas av husköparen till AB Stångåstaden.





## **Aktuella adresser i bostadsfrågor**

### **AKTIEBOLAGET STÅNGÅSTADEN**

#### ***Hyrsektionen***

*Gatuadress*

Västra vägen 10

*Postadress*

Fack, 580 03 Linköping 3

*Telefon*

Växel 14 62 60

*Expeditionstid*

Måndag – fredag 08.30 – 16.00

Torsdag även 16.00 – 19.00

### **LINKÖPINGS KOMMUNS BOSTADSFÖRMEDLING**

*Gatuadress*

Storgatan 52

*Postadress*

Box 2085, 580 02 Linköping 2

*Telefon*

Växel 14 62 80

*Expeditionstid*

Information och utställning

Måndag – fredag 09.00 – 13.00

Torsdag även 17.00 – 19.00